

COPERTURA  
SEZIONE AA  
Scala 1:25

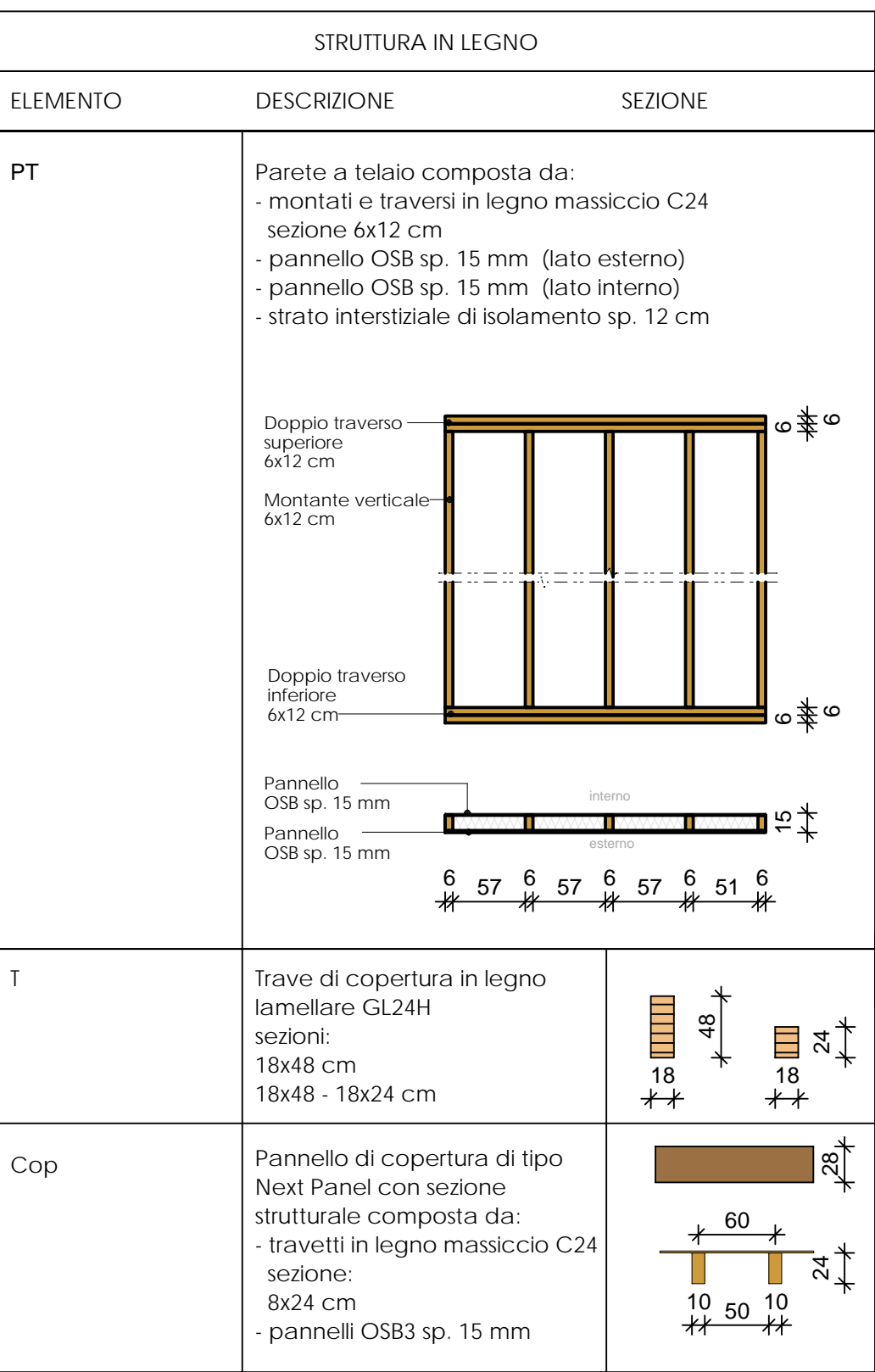
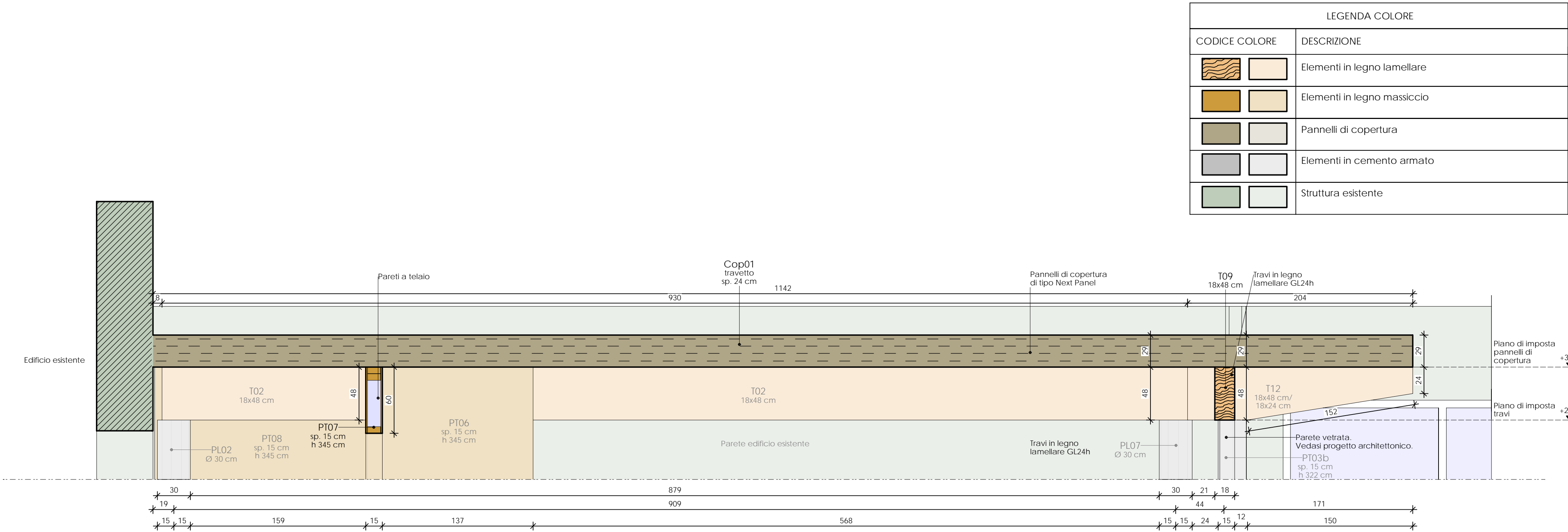
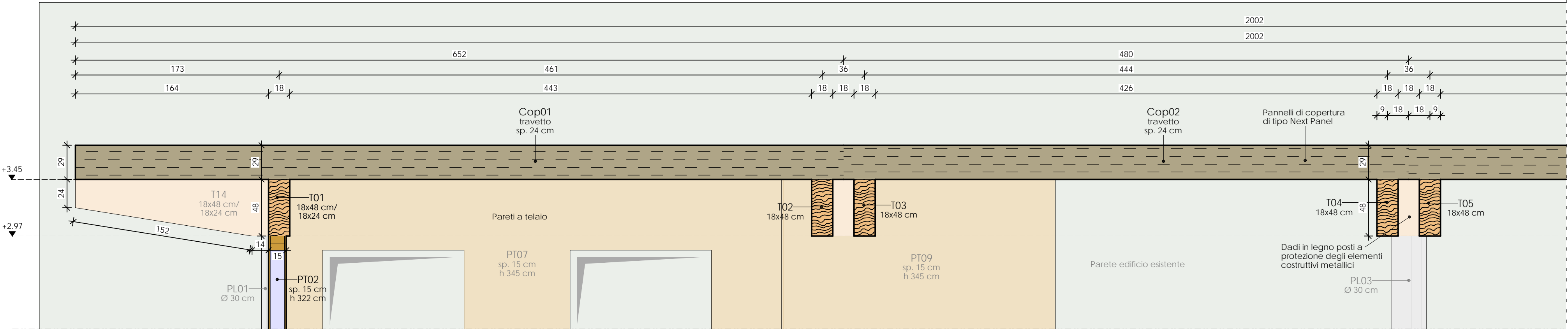
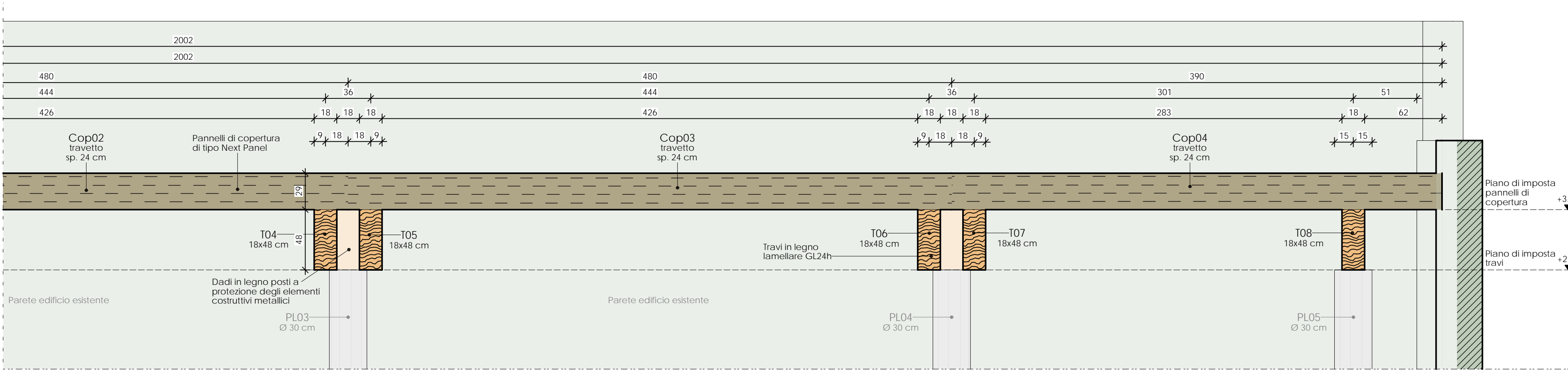


TABELLA MATERIALI

LEGNO	LEGNO LAMINATO (GL24H)				LEGNO MASSICCIO (C24)			
	azione	GL24h	GL28h	GL32h	GL36h	azione	C24	C27
LEGNO	flexione	54	56	59	62	flexione	54	56
	trazione parallela	15,5	16,5	17,5	18,5	trazione parallela	14	14
	compressione parallela	21	21,5	22	22,5	compressione parallela	21	21
	taglio e torsione	3,5	3,5	3,5	3,5	taglio e torsione	2,5	2,5
	modulo elastico parallelo	11000	12000	13000	14000	modulo elastico parallelo	11000	11000
	modulo di taglio	120	120	120	120	modulo di taglio	120	120
ACCIAIO	ACCIAIO (S235)				ACCIAIO (S275)			
	Sp. 3-6 mm	Sp. 6-10 mm	Sp. 10-15 mm	Sp. 15-20 mm	Sp. 3-6 mm	Sp. 6-10 mm	Sp. 10-15 mm	Sp. 15-20 mm
ACCIAIO	f <sub>y</sub> [MPa]	f <sub>y</sub> [MPa]	f <sub>y</sub> [MPa]	f <sub>y</sub> [MPa]	f <sub>y</sub> [MPa]	f <sub>y</sub> [MPa]	f <sub>y</sub> [MPa]	f <sub>y</sub> [MPa]
	235	275	275	275	275	275	275	275



COPERTURA  
SEZIONE BB  
Scala 1:25



REALIZZAZIONE REFETTORIO  
SCUOLA PRIMARIA A. GAYS

GRUPPO DI PROGETTAZIONE - COLLABORAZIONI		
RESPONSABILE DI PROGETTO PROGETTO ARCHITETTONICO COORDINAMENTO PRESTAZIONI Arch. Diego Bertotti Collaborazione Arch. Sara Bertoncini	PROGETTO STRUTTURE Studio Associato LTG Ing. Matteo Lusso Ing. Alessandro Paino	PROGETTAZIONE ENERGETICA Studio Associato Pool Engineering Ing. Virgilio M. Chiono Geom. Andrea Zanusso
IMPIANTI ELETTRICI Per. Ind. Zenerino Massimo	ACUSTICA Ing. Matteo Corino	GEOLOGIA E GEOTECNICA Dott. Geol. Carlo Dellarole
IMPIANTI MECCANICI Studio Associato Pool Engineering Ing. Virgilio M. Chiono Geom. Andrea Zanusso	ANTINCENDIO Studio Associato Pool Engineering Ing. Virgilio M. Chiono Geom. Andrea Zanusso	CONSULENZA

PROGETTO DEFINITIVO/ESECUTIVO	FASE	DATA PROGETTO	16-01-2023
	REV n. 00	16-01-2023	
PROGETTO STRUTTURALE COPERTURA: SEZIONI		OGGETTO	TAV-ELAB
		ES.09	